

Rede Pernambucana de Municípios Saudáveis

Como ingressar na Rede:

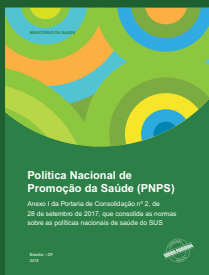
- Prefeito apresentar Carta de Adesão e relatar iniciativa de Promoção da Saúde ao NUSP;
- Realizar audiência pública para pactuar proposta com o poder público municipal e a sociedade;
- Participar do curso de formação de promotores de municípios saudáveis;
- Desenvolver um plano local de município saudável.

Vantagens:

- Pertencimento - identidade com o local;
- Troca de experiências;
- Vontade da população;
- Vontade dos gestores;
- Adesão da gestão local;
- Participação popular;
- Intersetorialidade;
- Priorizar as ações pactuadas;
- Fortalecimento da gestão municipal;
- Empoderamento da população;
- Resgate da dignidade da sociedade civil/cultura local;
- Troca de experiências entre os municípios sobre ações/atividades que estão sendo bem-sucedidas;
- Aproximação dos gestores junto à comunidade;
- Surgimento de atividades autônomas;
- Fortalecimento e estruturação das atividades da comunidade, visando a sustentabilidade;
- Eixos estruturadores – metodologia construída coletivamente e formação específica;
- Empoderamento - solidariedade, fortalecimento da cidadania, elevação da consciência coletiva.

Produtos:

- Cursos, Seminários e Encontros Anuais;
- Publicações de artigos científicos, livros e catálogos;
- Curso de Formação Permanente de Promotores de Municípios Saudáveis;
- Fortalecimento da gestão municipal e ações e projetos de acordo com as demandas de cada município;
- Núcleos de prevenção da violência;
- Site da Rede Pernambucana de Municípios Saudáveis;
- Planos Diretores Participativos Saudáveis e Sustentáveis;
- Método para integração, pesquisa, formação e prática;
- Gestão intersetorial.



Rede Pernambucana de
Municípios Saudáveis e Movimento
Municípios e Cidades Saudáveis



Rede colaborativa de
Municípios, Cidades,
Comunidades e
Territórios Saudáveis e
Sustentáveis



REDE
PORTUGUESA
MUNICÍPIOS
SAUDÁVEIS
Associação Parceira da OMS



Realização:

**Universidade Federal de Pernambuco
Núcleo de Saúde Pública e
Desenvolvimento Social - NUSP/UFPE**

Rua Gen. Vargas, s/n 13o andar - Edf. Celso Furtado
(antigo prédio da SUDENE)

Ipatinga - Recife-PE - CEP: 50670-420

nusp.ufpe@ufpe.br www.ufpe.br/nusp

PARCERIAS:



Municípios Saudáveis: Promoção da Saúde, Bem-estar e Equidade





As atividades da RPMS têm como objetivo criar sinergias entre a gestão e a população no desenvolvimento de uma agenda local de município saudável, através do Método Bambu, metodologias participativas e planejamento intersetorial; criando estratégias de colaboração e compartilhando experiências inovadoras nos municípios.



Municípios que integram a Rede Pernambucana de Municípios Saudáveis

